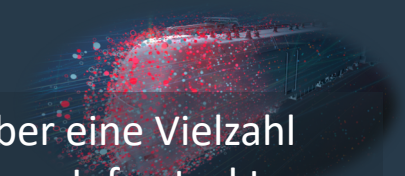


# Businesskritische Projekte für Logistikunternehmen

Erfolg durch ganzheitlichen Ansatz.

**ONTEC**



Die Kompetenzen der Geschäftseinheit Verkehr und Logistik der ONTEC erstrecken sich über eine Vielzahl von Dienstleistungen, die businesskritische Geschäftsprozesse der größten Österreichischen Infrastruktur- und Transportunternehmen unterstützen

### Verkehrs- unternehmen

- Flottenverwaltung und Planungssysteme
- Abwicklungs- und Abrechnungslösungen
  - Bestellung
  - Disposition
  - Tarifierung
  - Schaden
  - Zoll
- Auswertungslösungen
  - Auskunft
  - Vorausberechnung
  - Auslastung

### Speditionen

- Auftragsabwicklung
  - Bestellung
  - Dispo
  - Frachtbriefe
  - Auftragsverfolgung
  - Tarifverwaltung
- Abrechnung und Rechnungskontrolle

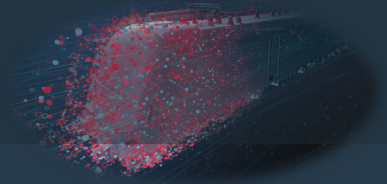
### Infrastruktur- unternehmen

- Zentralen Datenbank (Assetlösung) zur Verwaltung aller Anlagen und Schnittstellen zu anderen Systemen
- Leicht anpassbare Schnittstellen aus Fremdsystemen Daten zu importieren und zu exportieren

Erfolg durch ganzheitlichen Ansatz.

**ONTEC**

## Unsere Leistungen



ONTEC AG erstellt seit vielen Jahren Softwarelösungen im Verkehrs- und Logistikbereich und berät ihre Kunden beim Ausbau und der Aktualisierung der IT.

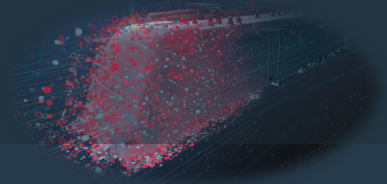
Gemeinsam mit dem Auftraggeber erstellt ONTEC Software für businesskritische Prozesse. Die Integration bestehender Systeme von Kunden zur optimalen Abdeckung der Bedürfnisse und Unterstützung dieser (businesskritischen) Prozesse ist dabei selbstverständlich.

Die schnelle Umsetzung von Lösungen ist ein wesentlicher Vorteil, der die Zusammenarbeit mit ONTEC mit sich bringt. Hervorragende Leistungen und überzeugende Projektlaufzeiten sind durch den Einsatz wieder verwendbarer Softwarekomponenten garantiert

Erfolg durch ganzheitlichen Ansatz.

**ONTEC**

# Unser Beratungsangebot

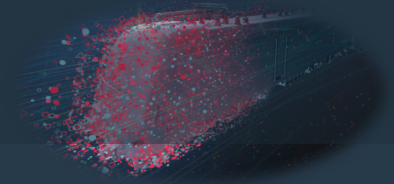


- Unterstützung im Projektmanagement, Qualitätsmanagement und Projektcontrolling
- Unterstützung in der Anforderungsanalyse, Lösungsdesign
- Unterstützungsleistung bei der technischen Umsetzung
- Systemintegration in bestehende Strukturen
- Migration aus bestehenden Systemen
- Einführung von Normen (ISMS & ISO/IEC 2700x)
- COBIT, ITIL
- Informationssicherheit

Erfolg durch ganzheitlichen Ansatz.

**ONTEC**

# Unser fachliches Know-how

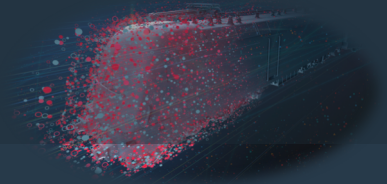


- Hervorragende Branchenkenntnis im Bereich Verkehrsunternehmungen
  - Flotteninformations- und Flottenabrechnung
    - Zug- und Vershubplanung
  - Beförderungsauskufts- und Planungssysteme
    - Transportkettenplanung
    - Buchungssysteme
    - Assetmanagementsysteme
      - Bestellsysteme
    - Kundenkartenmanagement
  - Abfallwirtschaft und Abrechnungssysteme
  - Spezialisierte Speditionslösungen (Chemietransporte)

Erfolg durch ganzheitlichen Ansatz.

**ONTEC**

# Lösungen Verkehr und Infrastruktur 1

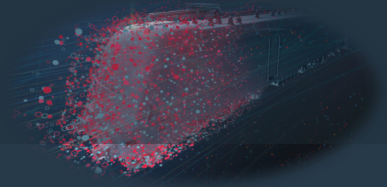


- Zugplanungssystem Jahresfahrplan
- Betriebsstellenverwaltung– zentrale DB und Schnittstellen zu anderen Systemen
  - Anlagenverwaltung
  - Vershubplanungssystem
- Flotteninformationssystem für Leerwagen
- Beförderungsplanungs- und Informationssystem
  - Transportkettenplanung

Erfolg durch ganzheitlichen Ansatz.

**ONTEC**

## Lösungen Verkehr und Infrastruktur 2



- Flotten Asset Management System (Wageninstandhaltung – Flottenarchiv)
  - Güterzugadministration (Summenverfahren)
    - Ladungsrichter
    - Zollabrechnung
  - Kundenkartenmanagement
- Bestellung und Verrechnungsworkflows technische Infrastruktur und SW
  - Kapazitätsbuchungs System Xrail S.A. Alliance

Erfolg durch ganzheitlichen Ansatz.

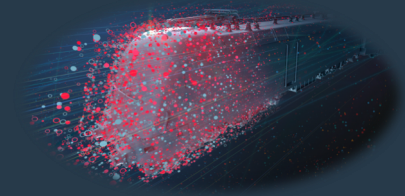
**ONTEC**

# Industrie im Fokus - Rail.

Unser Know-how und unsere Methode erstrecken sich auf unterschiedlichste Branchen, unser Spezialwissen konzentriert sich auf die Bereiche Rail und Energy.

Im Bereich Rail arbeiten wir für  
**ÖBB Infrastruktur, Rail Cargo Austria, Rail Cargo Group, Xrail.**





## **Zugplanungssystem Jahresfahrplan**

Mittels dieser Lösung werden die Züge der Rail Cargo Austria geplant. Der Fahrplan für die Gütertransporte wird grundsätzlich für ein Jahr im voraus erstellt. Während des Jahres erfolgen natürlich Umplanungen und die Berücksichtigung von zusätzlichen Zügen die während des Jahres durch zusätzliche Aufträge erforderlich werden.

## **Betriebsstellenverwaltung**

Die Applikation Betriebsstellenverwaltung umfasst nun die Schaffung und den Erhalt einer konsistenten und integren Datenbasis, welche für alle Anwendungen die gleichen Informationen verfügbar macht und die vormals heterogene Welt der verschiedenen Betriebsstellenverwaltungen konsolidiert.

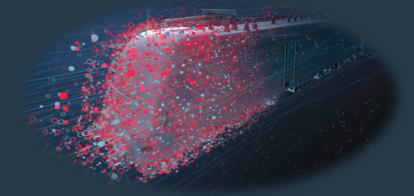
## **Anlagenverwaltung ÖBB Infrastruktur AG**

Das System ermöglicht die individuelle und prozessgesteuerte Verwaltung der elektronischen Anlagen der ÖBB Infrastruktur, wie z.B. Signal- und Sicherungsanlagen.

Um Daten aus anderen Systemen zu nutzen bzw. diese mit zuverwalten, besteht die Möglichkeit mittels variabler, leicht anpassbarer Schnittstellen aus Fremdsystemen Daten zu importieren und zu exportieren.

Erfolg durch ganzheitlichen Ansatz.

**ONTEC**



## Flotteninformationssystem für Leerwagen

Mit dieser Softwarelösung werden die Güterwagen der Rail Cargo Austria disponiert. Die Kunden bestellen in diesem Software ihre Wagen und in weiterer Folge werden aus diesem System automatisch die Leerwagenfrachtbriefe generiert.

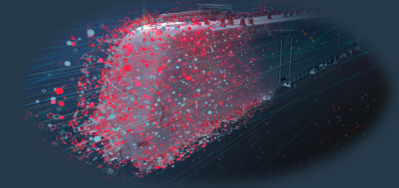
### Diverse Projekte für:

Verschubplanungs- und Informationssystem, Beförderungsauskunfts- und Planungssystem, Transportkettenplanung Rail Cargo Austria AG, Flotten Asset Management System, Optimierung Güter Regelverkehr , Ladungsrichtung, Zollabwicklung Rail Cargo Austria, Kundenkartenmanagement der ÖBB Personenverkehrs AG, Bestell- und Verrechnungsworkflows Assets, **Rail Cargo Logistics GmbH, Rail Cargo Logistics - Environmental Services**

Verschiedenste Projekte für die ÖBB Papier & Recycling Logistik GmbH

Erfolg durch ganzheitlichen Ansatz.

**ONTEC**



## Kapazitätsbuchung Xrail S.A. Alliance (1)

### Aufgabenstellung:

Erstellung einer Broker-Software zur länderübergreifenden Buchung von freien Transportkapazitäten im Einzelwagenladungsverkehr (Xrail Capacity Booking) für den europäischen Eisenbahnverkehr (D, CH, L, B, T, S, A) Güterverkehrs

### Leistungsumfang:

- Analyse,
- Beratung,
- Design,
- Development,
- Test,
- Key-User Schulung,
- Inbetriebnahme und Wartung,
- laufende Erweiterungen.
- Betriebsführung des gesamten Systems (Hosting)

Erfolg durch ganzheitlichen Ansatz.

**ONTEC**